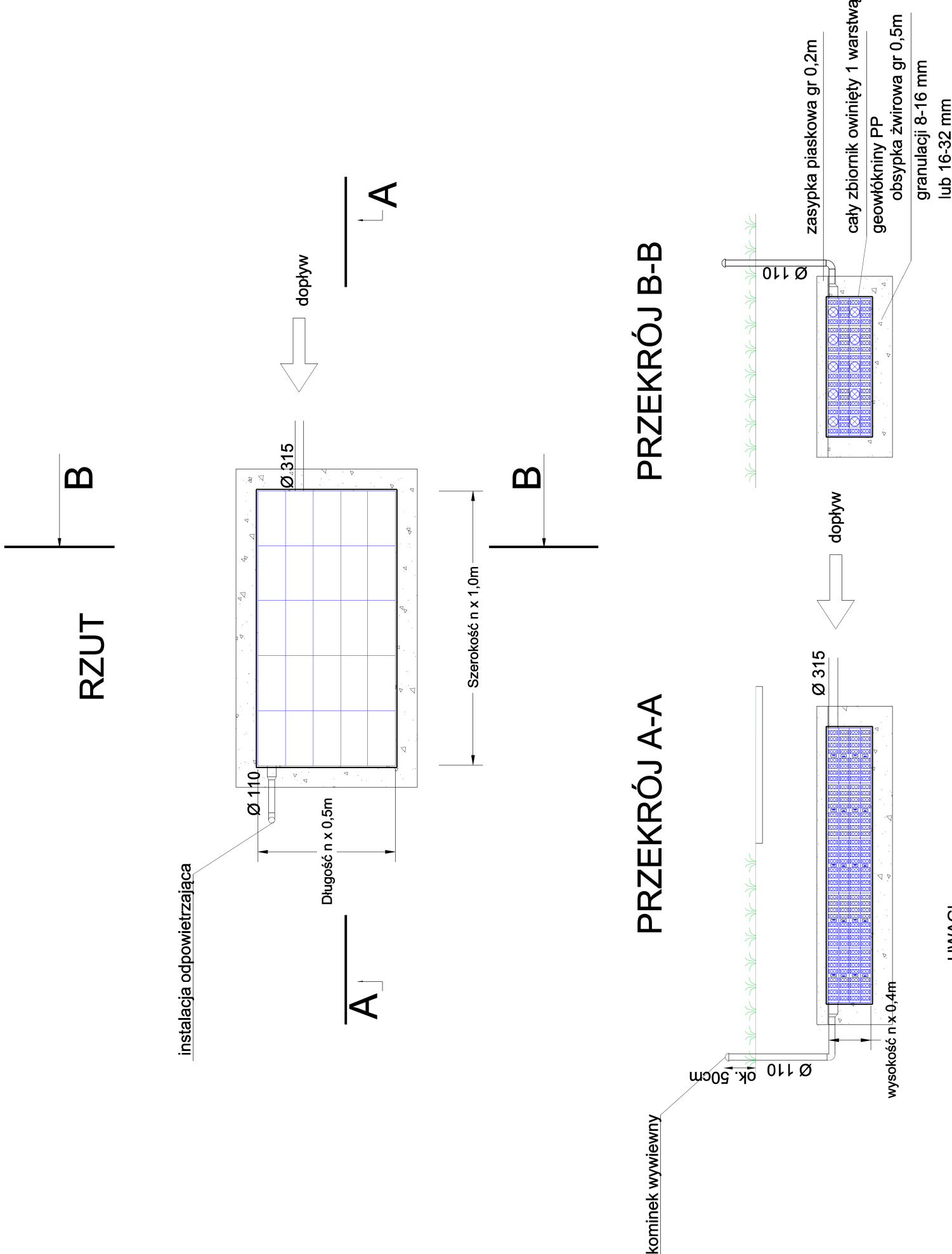


SCHEMAT ZABUDOWY ZBIORNIKA RETENCYJNO-ROZSAĆZAJĄCEGO W
ZABUDOWIE WIELOWARSTWOWEJ



- UWAGI
- Przed systemem retencyjno-rozsączającym wymagane jest zastosowanie urządzeń podczyszczających (zastosowano studnię osadnikową)
 - n- liczba modułów w rzędzie wg obliczeń w projekcie
 - Pojedynczy moduł rozsączający o wymiarach 1,0 x 0,5 x 0,4m (L x B x H)

Inwestor:	Nazwa zmiernienia budowlanego:		
Burmistrz Miasta Piastowa ul. 11 Listopada 2, 05-820 Piastów	PRZEBUDOWA DROGI PUBLICZNEJ GMINNEJ ULICY W. ŁUKAŚKIEGO W PIASTOWIE		
	Biurowie projektowe: BPI Biurowie Projektów Infrastrukturalnych Krzysztof Suliga ul. Tęczowa 3/6, 05-270 Marki tel. 791 95 65 51, email: biuro@bpi-ks.pl		
Projektant w specjalności: sieć kanalizacyjna (kanalizacja deszczowa)	mgr inż. Mariusz Skruszeniec upr. do projektowania i kierowania robotami budowlanymi w specjalności instalacyjno-kanalizacyjnej w zakresie sieci, instalacji i urządzeń wodnych, ciepłych, wentylacyjnych i gazowych nr 1347-12/02	Podpis:	Podpis:
mgr inż. Wojciech Barański upr. do projektowania i kierowania robotami budowlanymi w specjalności instalacyjno-kanalizacyjnej w zakresie sieci, instalacji i urządzeń wodnych, ciepłych, wentylacyjnych i gazowych nr 3035/08			

Faza projektu:	Tom:	Skala rysunku:	Data:
PROJEKT TECHNICZNY	PT	1:50	10.2025 r.
Nazwa i adres obiektu budowlanego:	Tytuł rysunku:	Numer rysunku:	
Droga publiczna gmina ul. W. Łukasńskiego w Piastowie.	Odwodnienie. Szczegóły.	07	